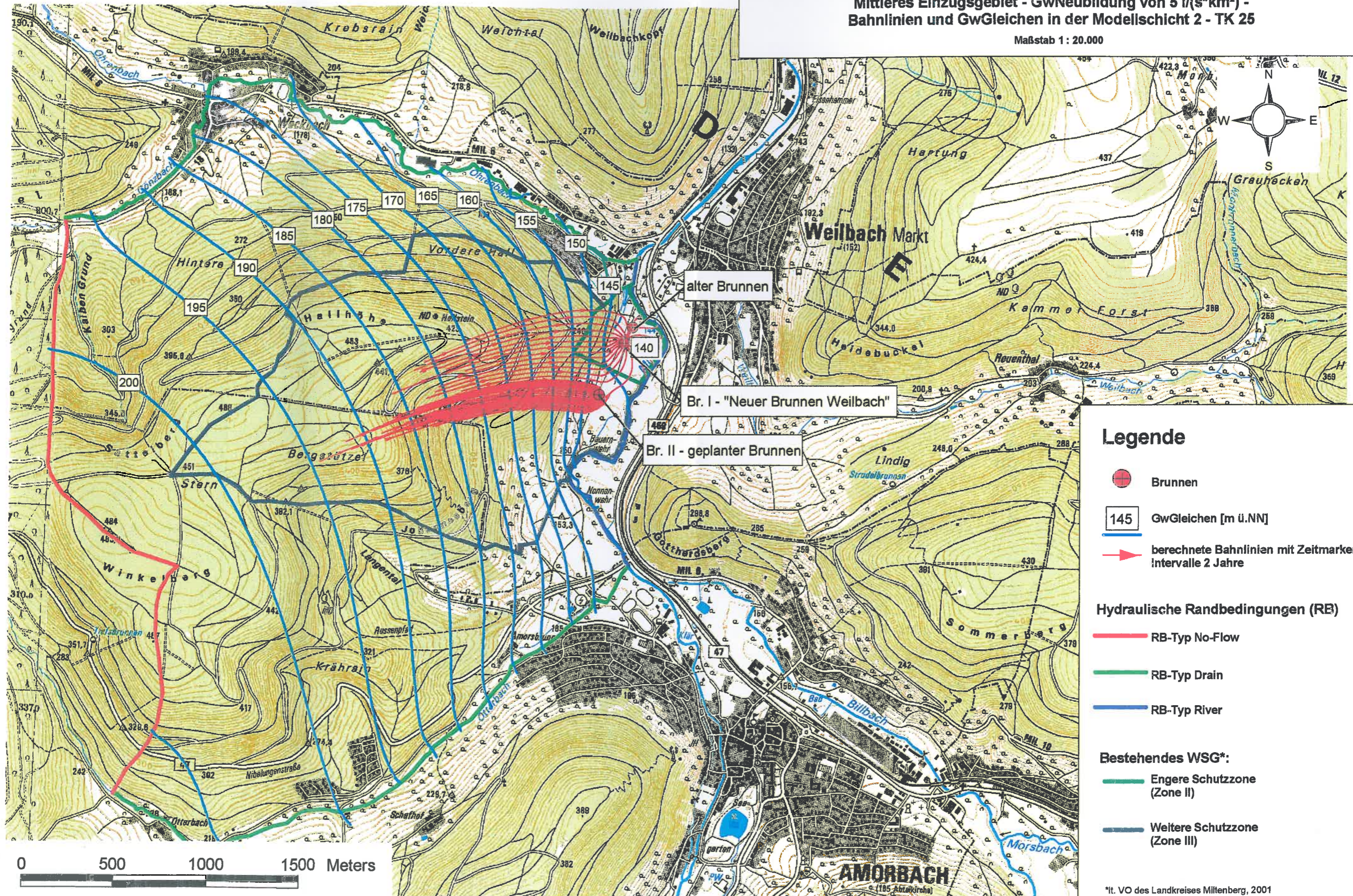


Sicherung der Tw-Versorgung von Miltenberg-Bürgstadt (EMB) und Weilbach
**Szenario 1b: Jahresentnahme von 5 l/s im Brunnen I und von 1,5 l/s im Brunnen II -
 Mittleres Einzugsgebiet - GwNeubildung von 5 l/(s*km²) -
 Bahnlinien und GwGleichen in der Modellschicht 2 - TK 25**
 Maßstab 1 : 20.000



Legende

- Brunnen
- 145 GwGleichen [m ü.NN]
- ➔ berechnete Bahnlinien mit Zeitmarker, Intervalle 2 Jahre

Hydraulische Randbedingungen (RB)

- RB-Typ No-Flow
- RB-Typ Drain
- RB-Typ River

Bestehendes WSG*:

- Engere Schutzzone (Zone II)
- Weitere Schutzzone (Zone III)

*lt. VO des Landkreises Miltenberg, 2001