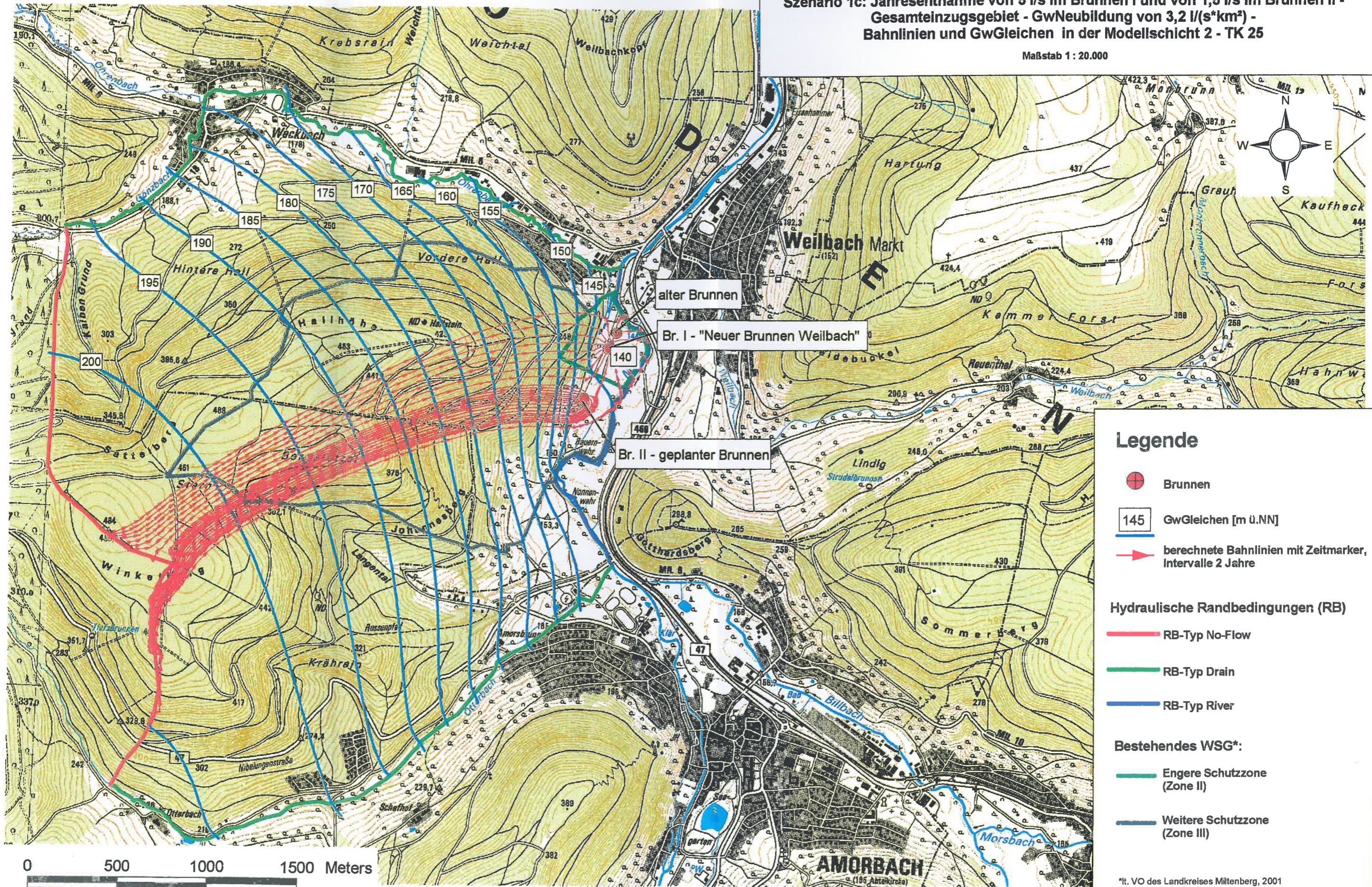


Sicherung der TwVersorgung von Miltenberg-Bürgstadt (EMB) und Weilbach
**Szenario 1c: Jahresentnahme von 5 l/s im Brunnen I und von 1,5 l/s im Brunnen II -
 Gesamteinzugsgebiet - GwNeubildung von 3,2 l/(s*km²) -
 Bahnlinien und GwGleichen in der Modellschicht 2 - TK 25**

Maßstab 1 : 20.000



Legende

- Brunnen
- GwGleichen [m ü.NN]
- berechnete Bahnlinien mit Zeitmarker, Intervalle 2 Jahre
- Hydraulische Randbedingungen (RB)**
- RB-Typ No-Flow
- RB-Typ Drain
- RB-Typ River
- Bestehendes WSG*:**
- Engere Schutzzone (Zone II)
- Weitere Schutzzone (Zone III)

*lt. VO des Landkreises Miltenberg, 2001