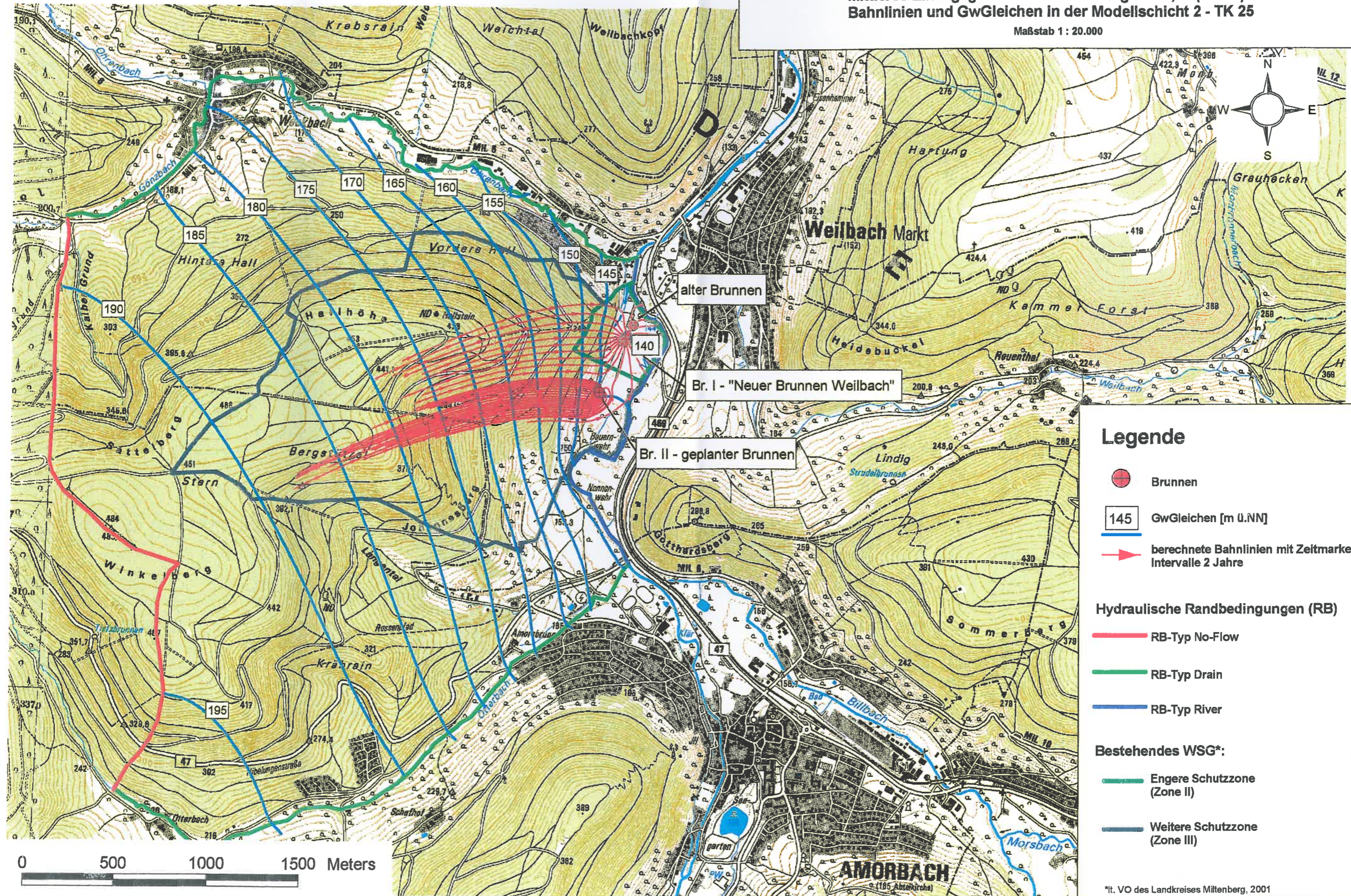


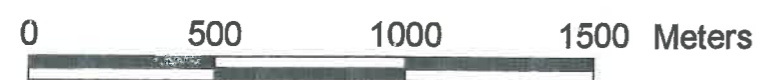
Sicherung der TwVersorgung von Miltenberg-Bürgstadt (EMB) und Weilbach  
**Szenario 1d: Jahresentnahme von 5 l/s im Brunnen I und von 1,5 l/s im Brunnen II -  
 Mittleres Einzugsgebiet - GwNeubildung von 3,2 l/(s\*km<sup>2</sup>) -  
 Bahnlinien und GwGleichen in der Modellschicht 2 - TK 25**

Maßstab 1 : 20.000



**Legende**

- Brunnen
- GwGleichen [m ü.NN]
- berechnete Bahnlinien mit Zeitmarker, Intervalle 2 Jahre
- Hydraulische Randbedingungen (RB)**
  - RB-Typ No-Flow
  - RB-Typ Drain
  - RB-Typ River
- Bestehendes WSG\*:**
  - Engere Schutzzone (Zone II)
  - Weitere Schutzzone (Zone III)



\*lt. VO des Landkreises Miltenberg, 2001