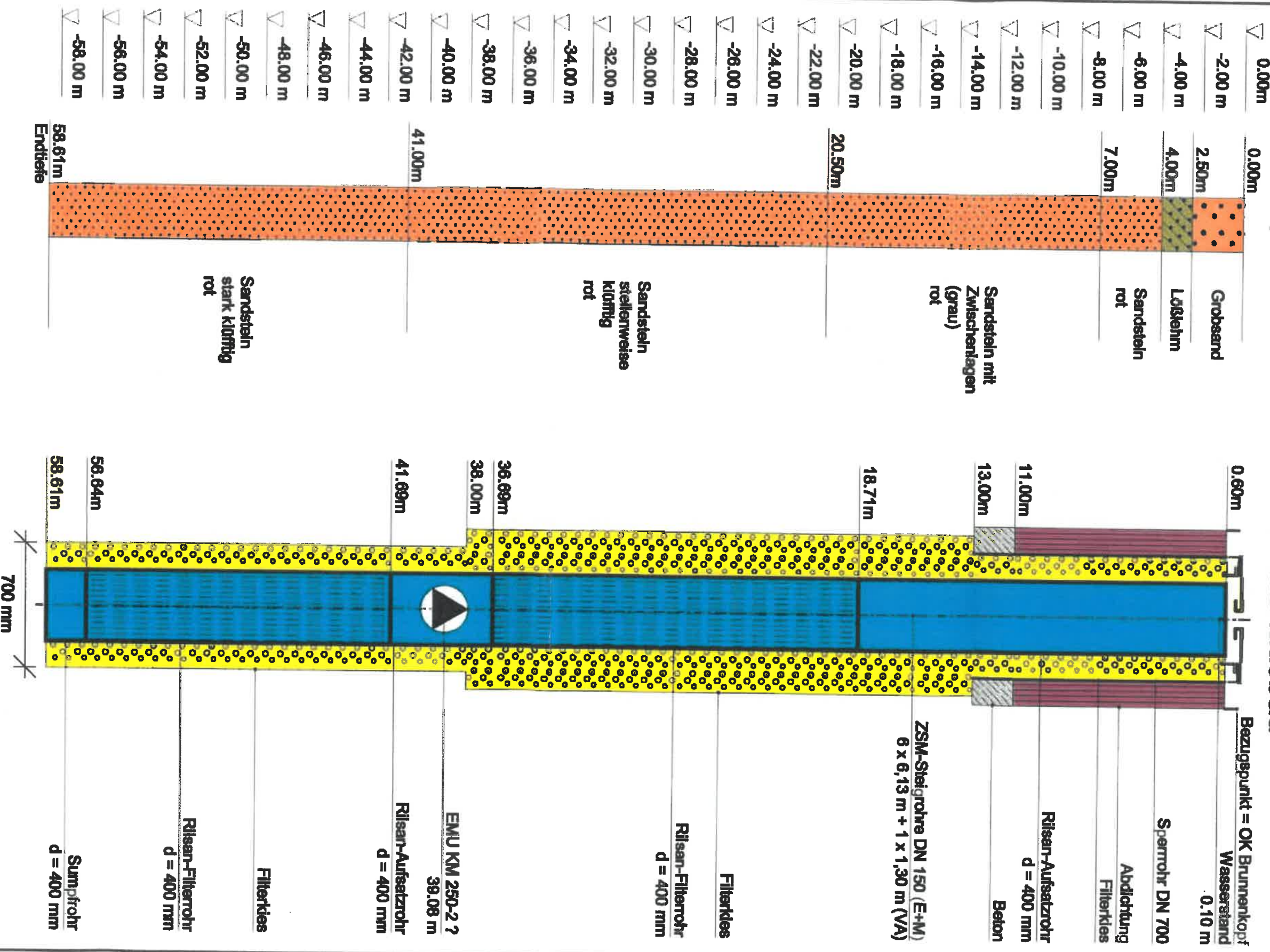


Bohrprofil

Brunnenausbau



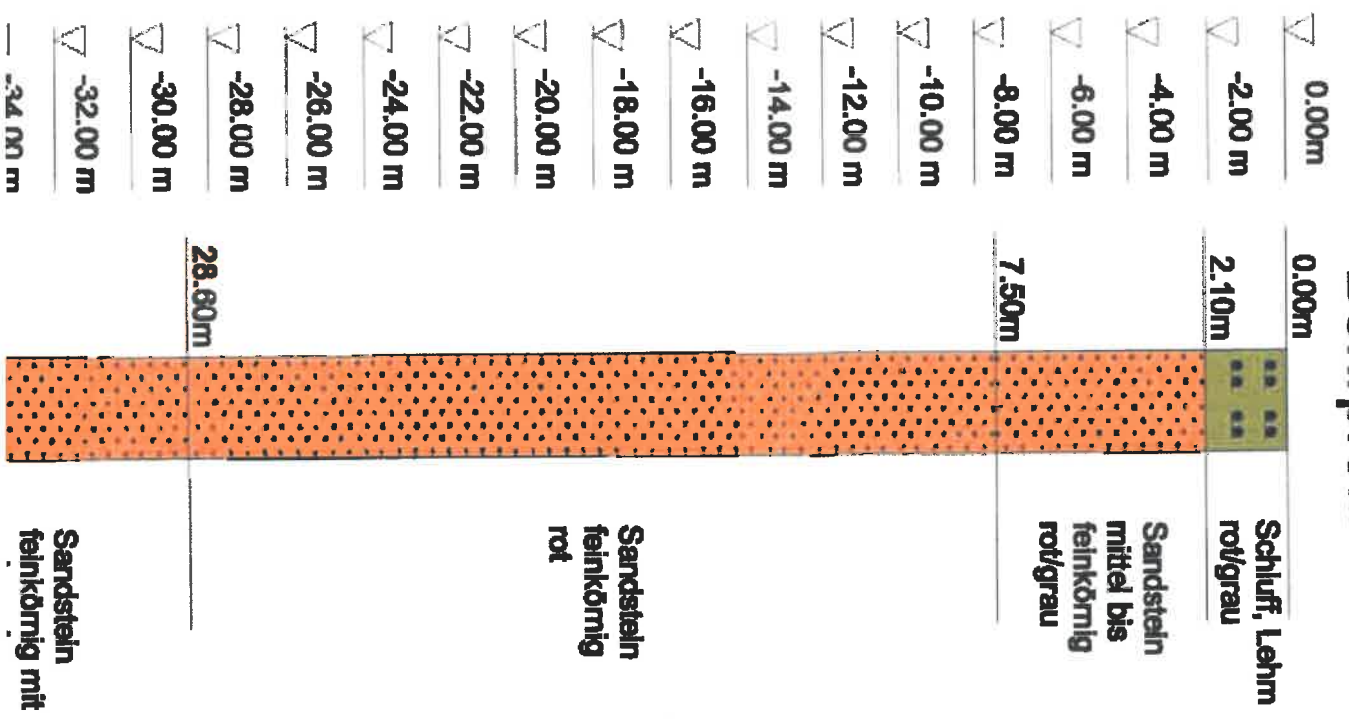
Bodenansprache nach DIN 4022/1987
Darstellung nach DIN 4023:2006

Datum: 07.02.2019	Gezeichnet: Fuchs	Anlage: 1	Zeichnungs-Nr.: 2019060740-1
Maßstab: 1:265 / 1:30	Wasserversorgung		Auftragsnummer: 1168

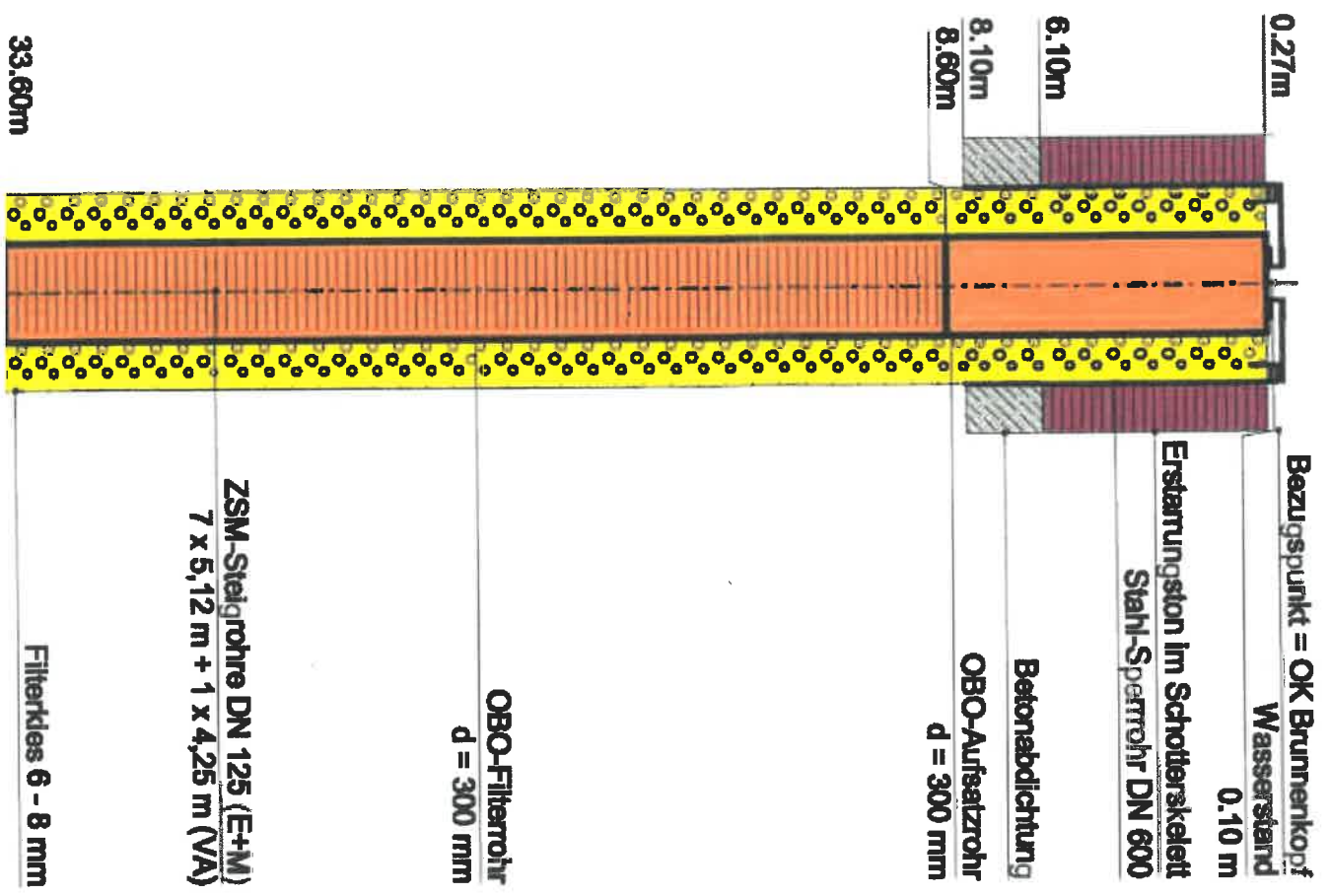
Faserplattenwerk OWA in Amorbach
Tiefbrunnen II - Baujahr 1976
Ausbauzzeichnung



Bohrprofil



Brunnenausbau



Brunnenfernsehprotokoll

 Datum:
 29.01.2019

 Startzeit:
 08:15:58

 Wetter:
 Bewölkt

 Bericht-Nr.:
 1

Auftraggeber: **OWA**
 Zuständig: **Herr Pahl**
 Abteilung:
 Postfach:
 Strasse: **Dr. F. A. Freundt- Straße 3**
 PLZ/Ort: **63916 Amorbach**
 Telefon:
 Fax:
 Mobiltelefon:
 E-Mail:

Objekt: **Tiefbrunnen 1**
 Untersuchungsgrund: **allg. Zustandskontrolle**
 Untersuchungsleitung: **M. Geßner**
 Teilnehmer: **Hr. Pahl, Hr. Fuchs**

Ausbau: **DN 300 OBO**
 Baujahr: **1962**
 Messungsnullpunkt: **OK Brunnenkopf**
 Messbare Tiefe: **57,78 m**
 Ruhewasserspiegel: **arth.Überlauf m**
 Wasserreinheit: **klar mit Schwebeteilchen**

Bemerkung: **Objekt Nr. 191016 / bis ca. 26,00 m Filterschlitz teilweise geschlossen, ab 26,00 m Filterschlitz offen, Scheuerstellen, Furnierschäden und Blasenbildung im Ausbau sichtbar**

Brunnenfernsehprotokoll

Datum : 29.01.2019	Startzeit: 08:15:58	Wetter : Bewölkt	Operator : M. Geßner	Bericht-Nr. : 1	Baujahr : 1962
Anwesend : Hr. Pahl, Hr. Fuchs	Fahrzeug : HO-ET 80	Kamera : SVC110_B	Messnullpunkt : OK Brunnenkopf	Gereinigt : Nein	Brunnenart: Brunnen

Objekt Name : Tiefbrunnen 1	Objekt Nr. : 191016	Oberkante : OK Brunnenkopf
Ort : Amorbach	Plan Nr. : 	Unterseite :
Objekt : Tiefbrunnen 1	Brunnen-Nr.: Tiefbrunnen 1	Länge[m] :
Ausbau: OBO	DVD Nr. : 191016	

Untersuchungsgrund : allg. Zustandskontrolle	Material : OBO
Schutzzone :	
Reinheit: klar mit Schwebeteilchen	Innenschutz :
Ruhewassersp. (m): arth.Überlauf	Fabrikat:

Bemerkung : **Objekt Nr. 191016 / bis ca. 26,00 m Filterschlitz teilweise geschlossen, ab 26,00 m Filterschlitz offen, Scheuerstellen, Furnierschäden und Blasenbildung im Ausbau sichtbar**

1:234	Position	Zustand	Foto
	0,00	OK Brunnenkopf / 1,75 m unter OK Schacht	
	0,11	OK Wasserspiegel in Ruhe / Brunnen artesisch, Ablauf geöffnet	
	0,29	OK Vollrohr	
	0,49	Scheuerstelle	1_4A
	0,69	Blick ins Vollrohr / Schleifspuren	1_5A
	3,06	Blick ins Vollrohr / leichte Ablagerungen	1_6A
	3,87	Furnierschaden	1_7A
	8,60	OK Filterrohr	
	8,85	Filterschlitz teilweise geschlossen	1_9A
	9,06	Scheuerstelle	1_10A
	9,06	Filterschlitz geschlossen	1_11A
	12,87	Blick ins Filterrohr / Schleifspur	1_12A
	17,76	Filterschlitz belegt	1_13A
	22,80	Furnierschaden	1_14A
	29,33	Filterschlitz offen, Kies sichtbar	1_15A



ETSCHEL Brunnenservice GmbH
 Leopoldstraße 66
 95030 Hof
 Tel. Nr. : +49 (0) 9281 8401 430
 Fax Nr. : +49 (0) 9281 7668 635
 E-mail : info@etbs.de

Brunnenfernsehprotokoll

Datum : 29.01.2019	Startzeit: 08:15:58	Wetter : Bewölkt	Operator : M. Geßner	Bericht-Nr. : 1	Baujahr: 1962
Anwesend : Hr. Pahl, Hr. Fuchs	Fahrzeug : HO-ET 80	Kamera : SVC110_B	Messnullpunkt : OK Brunnenkopf	Gereinigt: Nein	Brunnenart : Brunnen

1:234	Position	Zustand	Foto
	30.13	Scheuerstelle	1_16A
	32.21	Blick ins Filterrohr	1_17A
	33.66	OK Vollrohr	
	36.55	Scheuerstelle	1_19A
	36.66	OK Filterrohr	
	38.60	Filterschlitzte offen, Kies sichtbar	1_21A
	40.52	Bemerkung: / Schleifspur	1_22A
	43.68	Blick ins Filterrohr	1_23A
	45.78	Filterschlitzte offen, Kies sichtbar	1_24A
	49.22	Blick ins Filterrohr	1_25A
	49.85	Bemerkung: / Beginn trübes Wasser	
	50.79	Blasenbildung	1_27A
	51.51	Filterschlitzte offen, Kies sichtbar	1_28A
	57.13	Filterschlitzte teilweise geschlossen	1_29A
	57.20	Blick auf Auflandung	1_30A
	57.78	OK Auflandung	

Brunnenfernsehphotos

Ort : Amorbach	Objekt : Tiefbrunnen 1	Datum : 29.01.2019	Auftrags-Nr.: 1166	Brunnenart : Brunnen
--------------------------	----------------------------------	------------------------------	------------------------------	--------------------------------



Foto: 1_1_4_29012019_082730_A.JPG
 0,49m, Scheuerstelle



Foto: 1_1_5_29012019_082829_A.JPG
 0,69m, Blick ins Vollrohr / Schleifspuren



Foto: 1_1_6_29012019_083015_A.JPG
 3,06m, Blick ins Vollrohr / leichte Ablagerungen

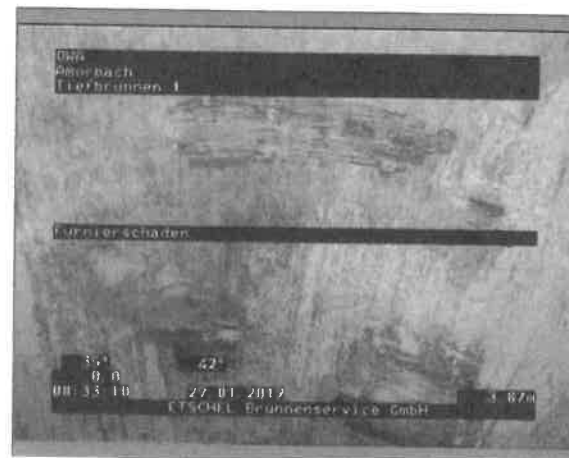


Foto: 1_1_7_29012019_083117_A.JPG
 3,87m, Furnierschaden

Brunnenfernsehotos

Ort: Amorbach	Objekt: Tiefbrunnen 1	Datum: 29.01.2019	Auftrags-Nr.: 1166	Brunnenart: Brunnen
-------------------------	---------------------------------	-----------------------------	------------------------------	-------------------------------

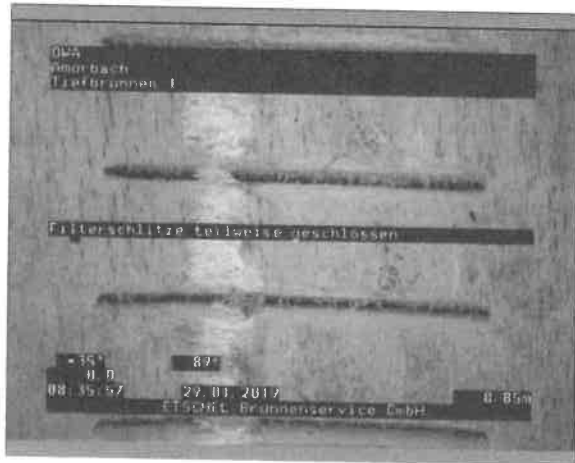


Foto: 1_1_9_29012019_083403_A.JPG
8,85m, Filterschlitz teilweise geschlossen

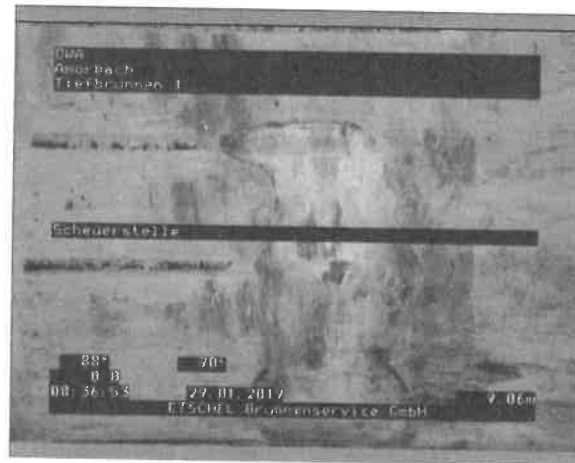


Foto: 1_1_10_29012019_083500_A.JPG
9,06m, Scheuerstelle

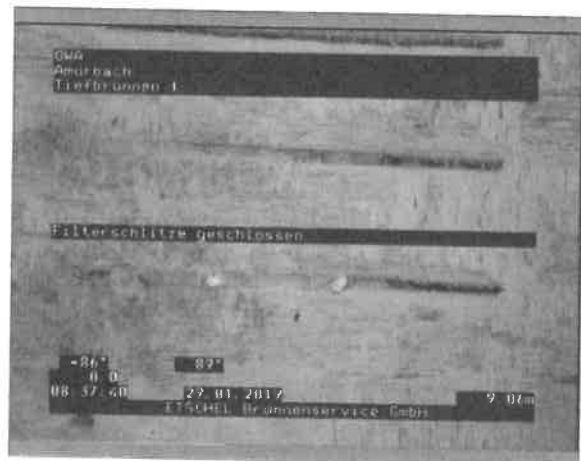


Foto: 1_1_11_29012019_083546_A.JPG
9,06m, Filterschlitz geschlossen



Foto: 1_1_12_29012019_083858_A.JPG
12,87m, Blick ins Filterrohr / Schleifspur

Brunnenfernsehfotos

Ort: Amorbach	Objekt: Tiefbrunnen 1	Datum: 29.01.2019	Auftrags-Nr.: 1166	Brunnenart: Brunnen
-------------------------	---------------------------------	-----------------------------	------------------------------	-------------------------------

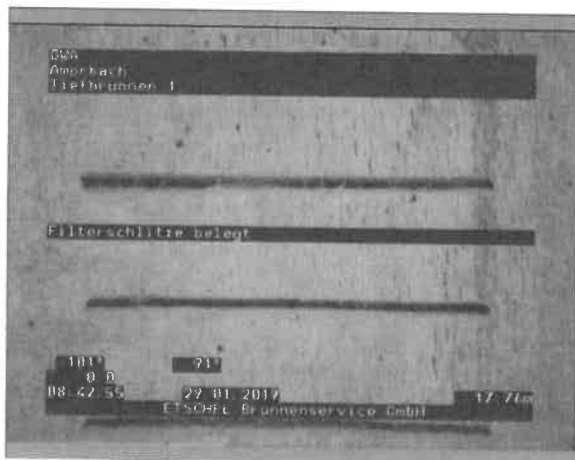


Foto: 1_1_13_29012019_084102_A.JPG
17,76m, Filterschlitz belegt



Foto: 1_1_14_29012019_084308_A.JPG
22,8m, Furnierschaden

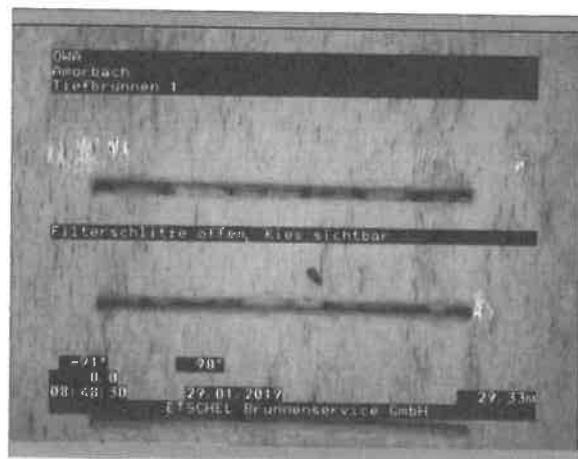


Foto: 1_1_15_29012019_084637_A.JPG
29,33m, Filterschlitz offen, Kies sichtbar

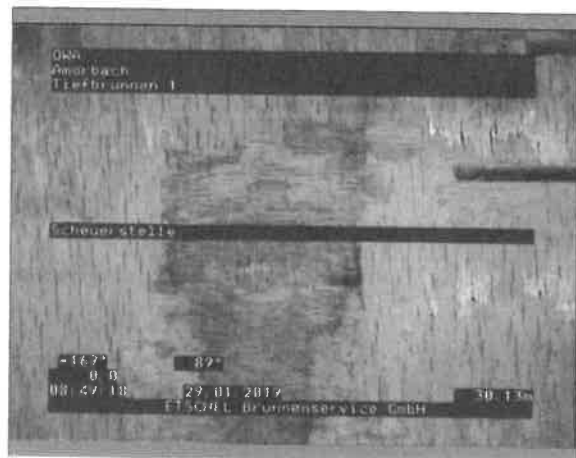


Foto: 1_1_16_29012019_084725_A.JPG
30,13m, Scheuerstelle

Brunnenfernsehotos

Ort: Amorbach	Objekt: Tiefbrunnen 1	Datum: 29.01.2019	Auftrags-Nr.: 1166	Brunnenart: Brunnen
-------------------------	---------------------------------	-----------------------------	------------------------------	-------------------------------



Foto: 1_1_17_29012019_084838_A.JPG
 32,21m, Blick ins Filterrohr

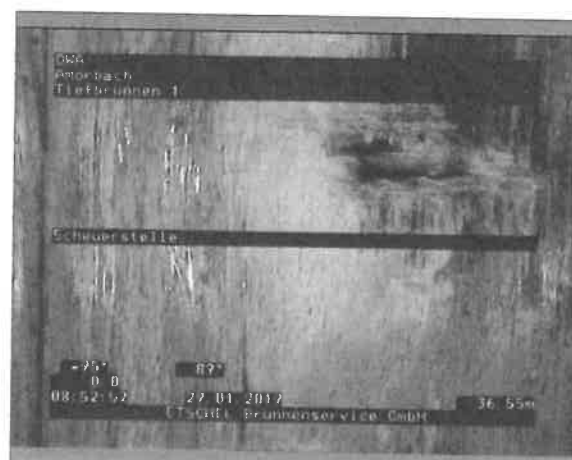


Foto: 1_1_19_29012019_085059_A.JPG
 36,55m, Scheuerstelle

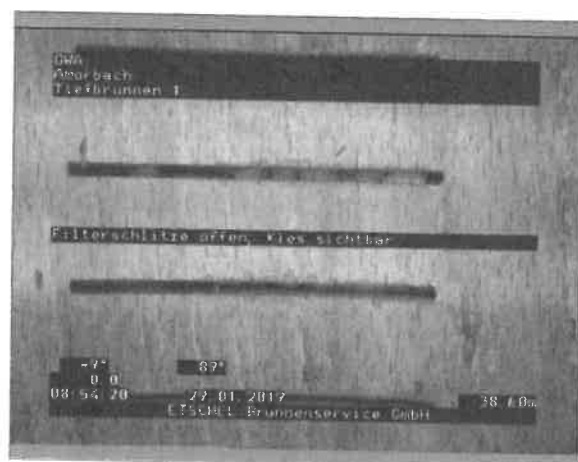


Foto: 1_1_21_29012019_085227_A.JPG
 38,6m, Filterschlitze offen, Kies sichtbar



Foto: 1_1_22_29012019_085640_A.JPG
 40,52m, Bemerkung: / Schleifspur

Brunnenfernsehfotos

Ort : Amorbach	Objekt : Tiefbrunnen 1	Datum : 29.01.2019	Auftrags-Nr. : 1166	Brunnenart : Brunnen
--------------------------	----------------------------------	------------------------------	-------------------------------	--------------------------------



Foto: 1_1_23_29012019_085732_A.JPG
 43,68m, Blick ins Filterrohr

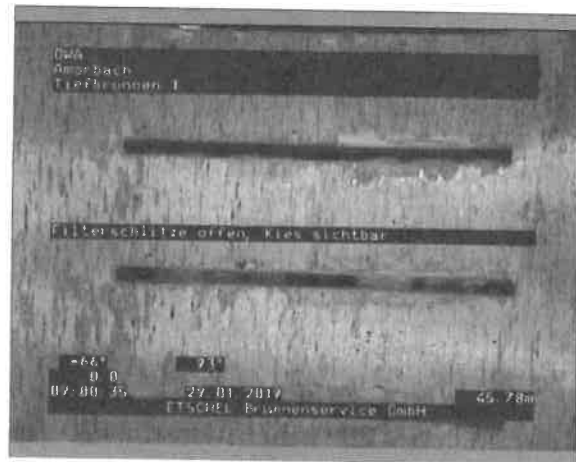


Foto: 1_1_24_29012019_085842_A.JPG
 45,78m, Filterschlitz offen, Kies sichtbar

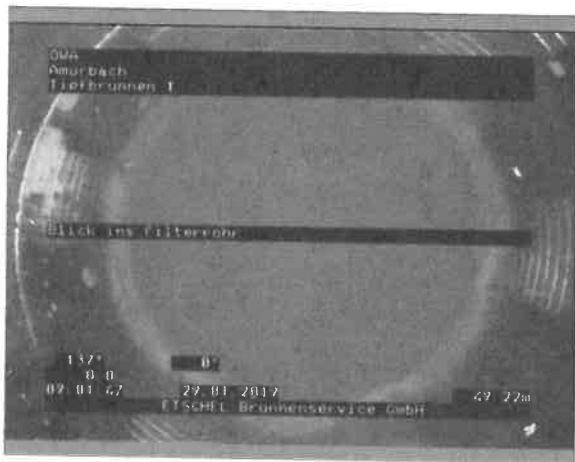


Foto: 1_1_25_29012019_085955_A.JPG
 49,22m, Blick ins Filterrohr

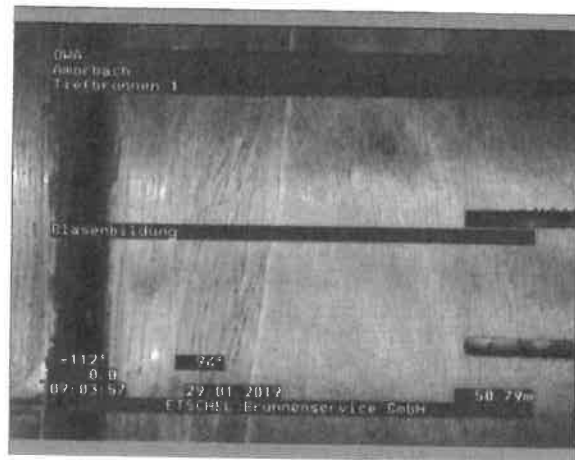


Foto: 1_1_27_29012019_090204_A.JPG
 50,79m, Blasenbildung

Brunnenfernsehfotos

Ort: Amorbach	Objekt: Tiefbrunnen 1	Datum: 29.01.2019	Auftrags-Nr.: 1166	Brunnenart: Brunnen
-------------------------	---------------------------------	-----------------------------	------------------------------	-------------------------------

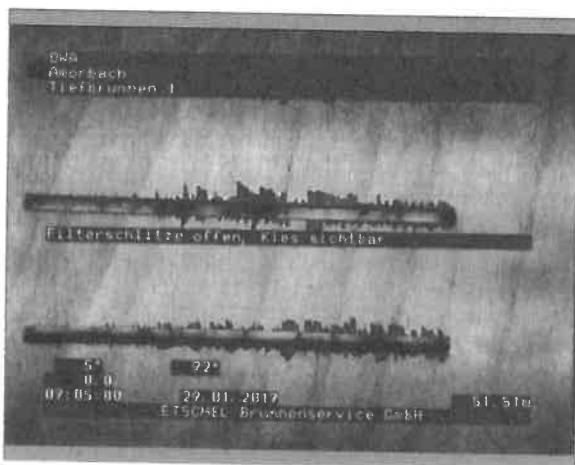


Foto: 1_1_28_29012019_090307_A.JPG
51,51m, Filterschlitz offen, Kies sichtbar

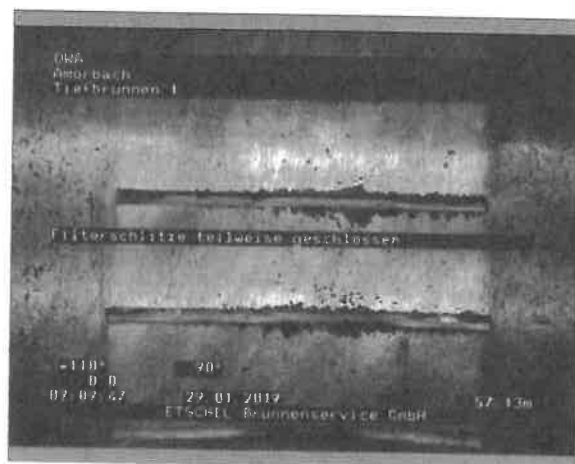


Foto: 1_1_29_29012019_090754_A.JPG
57,13m, Filterschlitz teilweise geschlossen

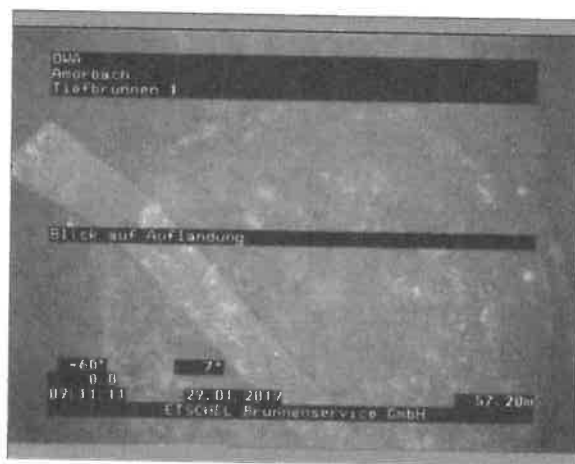


Foto: 1_1_30_29012019_090917_A.JPG
57,20m, Blick auf Auflandung